

## Ausstattung P-H-W-Haus

Übernachtungsmöglichkeiten im Haus für ca. 25-30 Personen  
(2 Stockbetten vorhanden, Matratzenlager für mitgebrachte  
Luftmatratzen/ Isomatten)

- Telefon
- el. Heizung
- warmes und kaltes Wasser
- Gasherde

### 1 Überdachter Freisitz (70 m<sup>2</sup>) (10 Tischgarnituren vorhanden)

### 1 Aufenthaltsraum (50 m<sup>2</sup>)

- und Galerie (25 m<sup>2</sup>) über Spindeltreppe erreichbar
- Klappische und Stapelstühle für ca. 50 Personen
- Getränke Kühlschrank

### 1 Küche

- eingerihtete Edelstahlküche mit
- großer 2-Beckenspüle
- 600 l Kühlschrank
- 4 Flammen-Gasherd mit el. Backofen
- Gas-Hockerkocher und Gas-Kippbräter
- Dunstabzugshaube über allen Kochstellen
- Geschirrspülautomat
- Handwasch- und Ausgußbecken
- komplettes Kochgeschirr
- Teller, Tassen, Gläser, Besteck usw. für ca. 35 Personen

### 1 Vorratsraum mit

- Lebensmittelregal

### 1 Personalraum mit

- Stockbett und Kleiderschrank
- 1 Waschbecken

### 1 Sanitätsraum mit

- Stockbett und Kleiderschrank
- Erste-Hilfe-Schrank

### 1 Kleiner Lagerraum mit

- Gepäckregal

### 1 Technikraum (zentrale Versorgungsstelle für das Haus)

### 1 Sanitäranlage für Damen

- 3 WC
- 5 Waschbecken und 2 Duschen

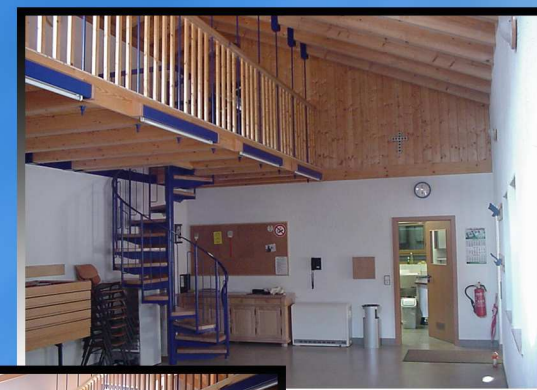
### 1 Sanitäranlage für Herren

- 2 WC
- 2 Urinale
- 5 Waschbecken und 2 Duschen

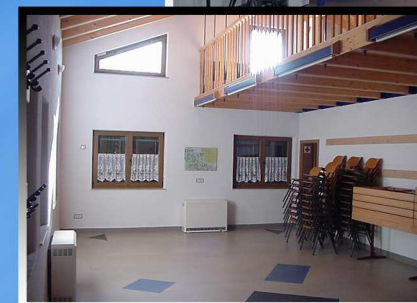
### 3 Mehrzweckräume unterm Dach für Matratzenlager



Edelstahlküche



Aufenthaltsraum  
und Galerie



Sanitäranlage für  
Herren



Überdachter  
Freisitz



Sanitäranlage für  
Damen

